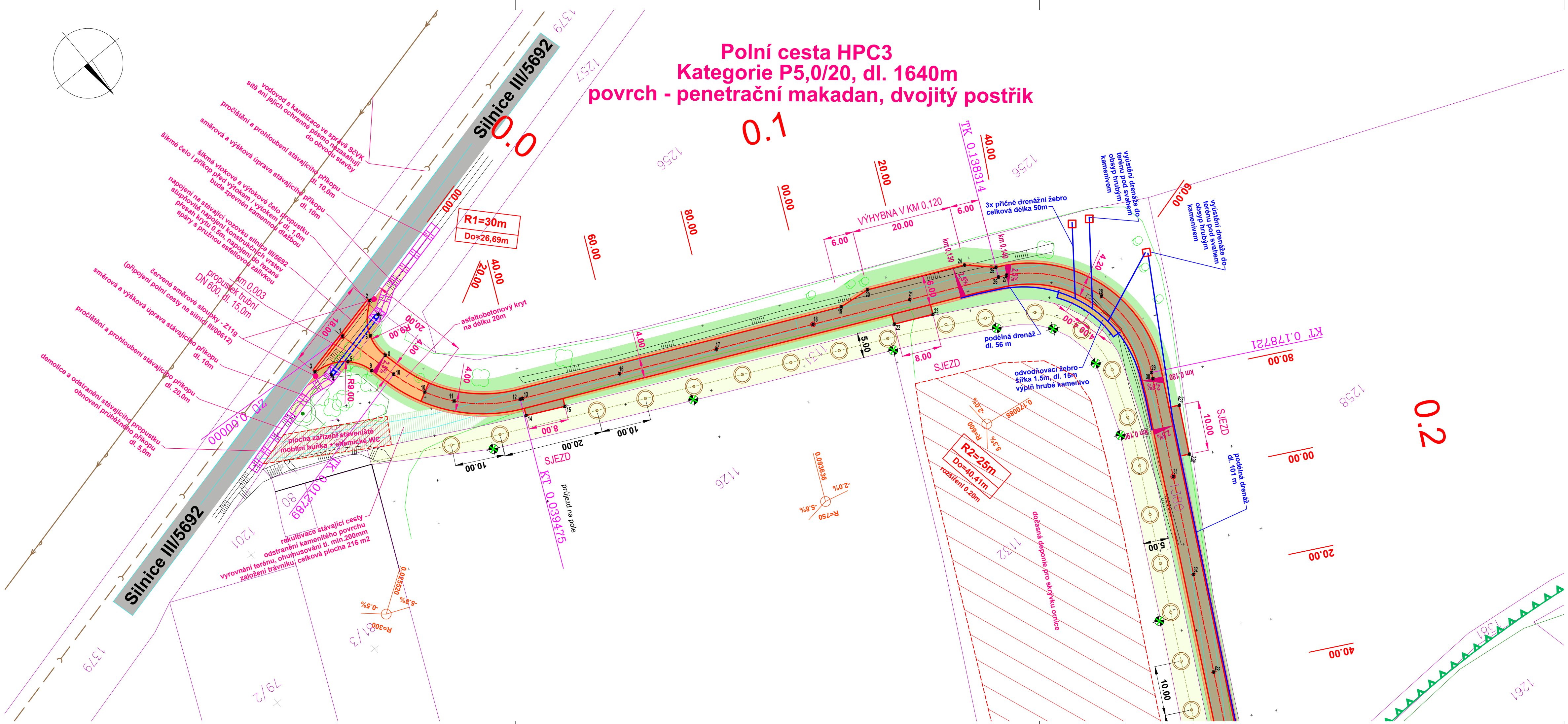


Polní cesta HPC3
Kategorie P5,0/20, dl. 1640m
povrch - penetrační makadam, dvojitý postřik

0.1



LEGENDA PLOCH

	stávající povrch - silnice I/15, III/2497
	polní cesta - povrch asfaltobeton
	polní cesta - penetrační makadam
	příkop
	polní cesta - krajnice ze štěrkodrti
	definitivní terénní úpravy vyrovnání terénu a zatravnění
	kamenná dlažba, včetně poježděných pásů kolejová úprava cesty
	zatravněná vozovka na zpevněný podklad kolejová úprava cesty

LEGENDA STÁVAJÍCÍCH SÍTÍ

	vodovod (SŽVK a.s.)
	kanalizace (SŽVK a.s.)
	nefunkční produktovod (ČEPRO a.s.)

- ⊕ vytyčovaný bod
13 číslo vytyčovaného bodu

SOUŘADNICOVÝ SYSTÉM: JTSK VÝŠKOVÝ SYSTÉM: Bpv



AKCE:

POLNÍ CESTA HPC3 V K.Ú. KOZLY U LOUN

ČÁST:

D.5.1. Vytyčovací výkres - 1. část